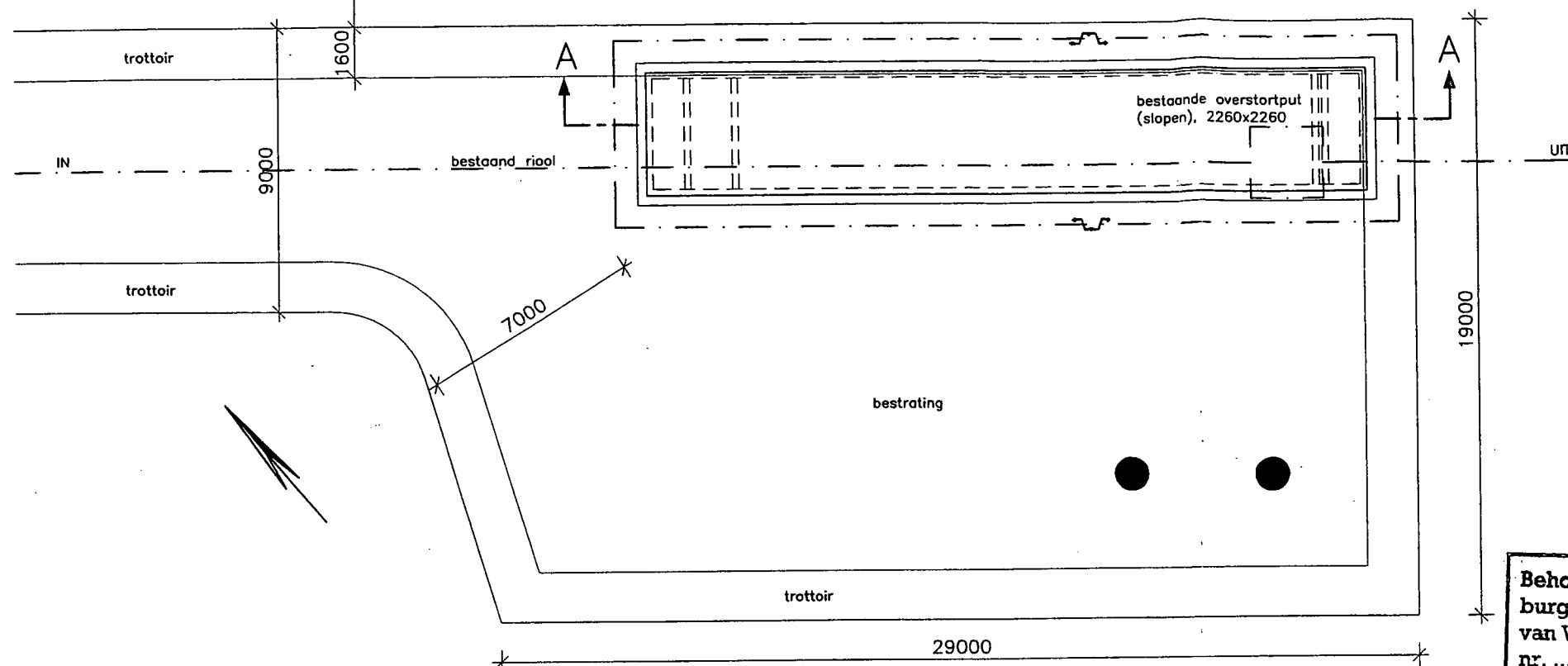
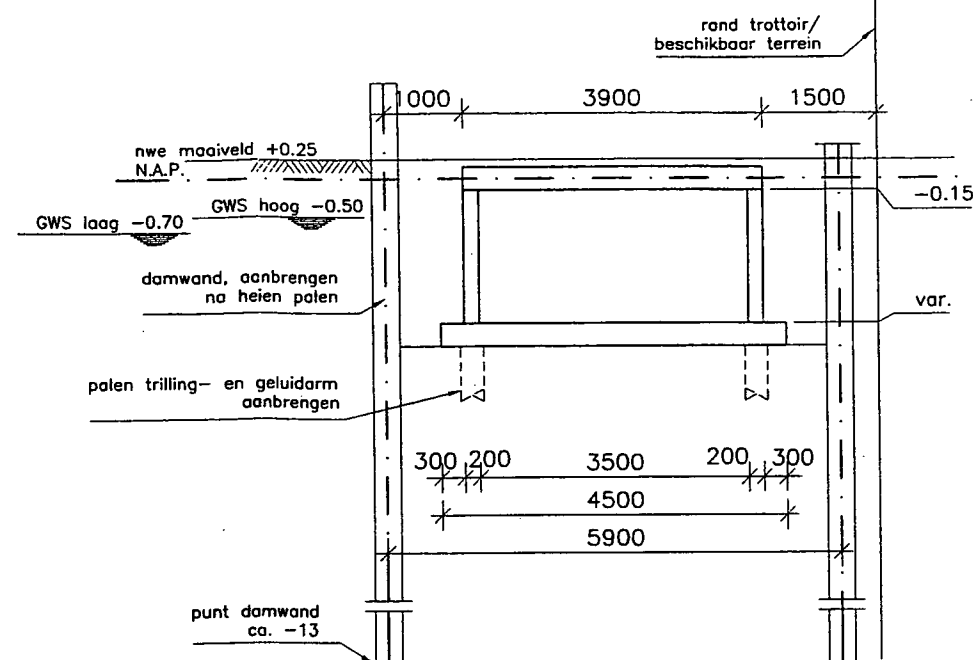


in noordelijk trottoir worden kabels en leidingen verwacht, o.a.  
-KPN Telecom  
-Nuon Laagspanningsnet  
-GBKN GasWarme  
proefsleuf graven



**SITUATIE**  
schaal 1:200



**DWARSDOORSNEDE B-B**

schaal 1:100

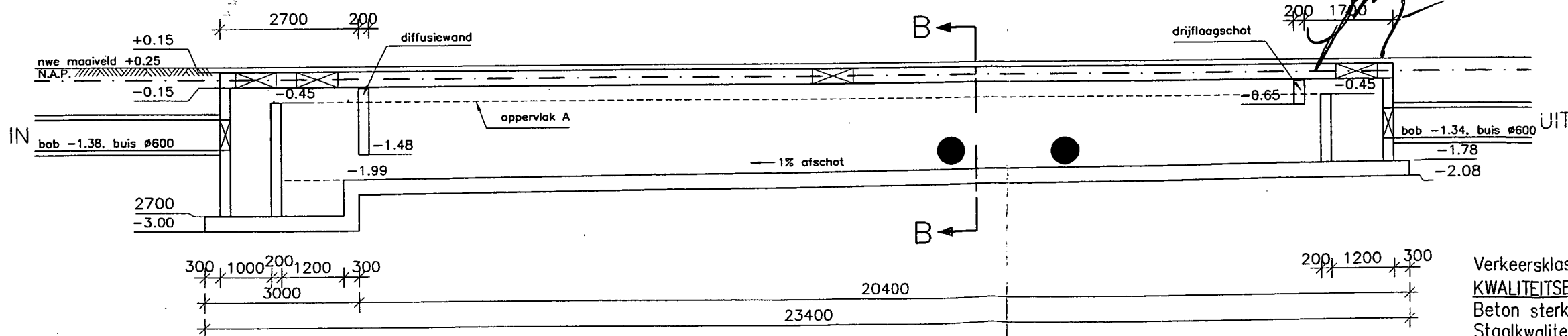
ONTVANGEN

18 JUN 2003

BV2003-73



WELSTANDSCOMMISSIE	
dorp, stad en land	
Stationsplein 45	
Postbus 29123 3001 GC ROTTERDAM	
Tel.: 010 - 200 94 45	
nummer	datum
BV2003-73	24-07-03



**LANGSDOORSNEDE A-A**

schaal 1:100

oppervlak A= 29.3m<sup>2</sup>  
inwendige breedte goot= 3.5m  
inhoud=A\*B.gt= 102m<sup>3</sup>

Verkeersklasse 30 volgens N.E.N. 6723 bijlage

**KWALITEITSEISEN PREFAB**

Beton sterkteklasse B55, Milieuklasse 5c  
Staalqualiteit FeB500

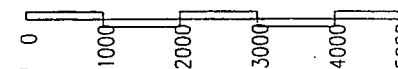
**KWALITEITSEISEN I.H.W. GESTORT**

Beton sterkteklasse B35, Milieuklasse 5c  
Staalqualiteit FeB500

**Maten in millimeters.**

hoogtematen in meters t.o.v. N.A.P.

STATUS		
VL	TG	P
X		



SCHAAL 1:100

<p>Waco</p> <p>Postbus 219 4600 AE Bergen op Zoom Lelyweg 23 Telefoon : (0164) 274200 Telefax : (0164) 234364 E-mail : waco@waco.nl</p>	Sch.1100	Datum	Wijz	Datum
	Get. JVx	31-03-2003		
	Ber. JVx			
	Akk.			
	Order nr			
opdrachtgever: GEMEENTE WARMOND				
objekt: BBB NASSAULAAN				
onderdeel: VOORLOPIG ONTWERP				
	Tek.nr 18-2003-02			

K: 4283900

08/04/03 16:53 U0300225.DWG

**AANNEMINGSBEDRIJF**

inschrijvingsnr. KvK Leiden 28033841

**Correspondentieadres:**

Postbus 1250, 2302 BG Leiden

Bezoekadres: Kanaalweg 171, Leiden

Telefoon: 071 - 579 29 00

Telefax: 071 - 531 73 19

E-mail: info@schoulsleiden.nl

www.schoulsleiden.nl

ING Bank: 67.86.61.588

Postbank: 239194

BTW nr: NL4941603801



- WEGENBOUW
- GRONDWERKEN
- RIOLERINGSWERKEN
- BETON-EN WATERBOUW
- ZANDOPSPUITINGEN
- HEIWERKEN
- SANERINGSWERKEN

Behoort bij besluit van  
burgemeester en wethouders  
van Warmond d.d. 13 jan. 2004.  
nr. ....SV 2003-73

Mij bekend,  
het sectorhoofd grondzaken,

Aan: Gemeente Warmond  
dhr. A. Rustenhoven  
Herenweg 109  
Postbus 42  
2360 AA WARMOND



Leiden,

13 juni 2003

uw ref.:

onze ref.:

- Aanleg van een BergBezinkBassins in de Nassaupark in de Gemeente Warmond.
- Onderwerp: Heipalen

**ONTVANGEN**

18 JUN 2003

SV 2003-73

Geachte heer Rustenhoven,

Naar aanleiding van bovengenoemd project doen wij u het volgende mede.

De heipalen onder de betonvloer worden onder de wanden geplaatst op een h.o.h. afstand van ca. 2,50m.

Aantallen en lengtes van de heipalen zullen in de definitieve engineering worden bepaald.

De te overleggen bescheiden zijn als bijlagen bijgevoegd.

Wij tekenen,

met vr. gr.,

Gerard Tuin

- Aanhangsels: - Inhoudsopgave bijlagen, d.d. 16 april 2003;  
- Afstandsverklaring d.d. 21 maart 2003





**AANNEMINGSBEDRIJF**

inschrijvingsnr. KvK Leiden 28033841

## Correspondentieadres:

Postbus 1250, 2302 BG Leiden

Bezoekadres: Kanaalweg 171, Leiden

Telefoon: 071 - 579 29 00

Telefax: 071 - 531 73 19

E-mail: info@schoulsleiden.nl

www.schoulsleiden.nl

ING Bank: 67.86.61.588

Postbank: 239194

BTW nr: NL4941603801



- WEGENBOUW
- GRONDWERKEN
- RIOLERINGSWERKEN
- BETON-EN WATERBOUW
- ZANDOPSPUITINGEN
- HEIWERKEN
- SANERINGSWERKEN

Behoort bij besluit van  
burgemeester en wethouders  
van Warmond d.d. 13 jan. 2003  
nr. .... BV2003-73 .....

Mij bekend,  
het sectorhoofd grondzaken,

Aan: Gemeente Warmond  
dhr. A. Rustenhoven  
Herenweg 109  
Postbus 42  
2360 AA WARMOND  
fax.: 071-3012178



ONTVANGEN

uw ref.:

onze ref.:

18 JUN 2003  
BV2003-73

Leiden,

16 juni 2003

- Aanleg van een BergBezinkBassins in de Nassaupark in de Gemeente Warmond.
- Onderwerp: details BBB

Geachte heer Rustenhoven,

Naar aanleiding van bovengenoemd project doen wij u de door u gevraagde documenten toekomen.

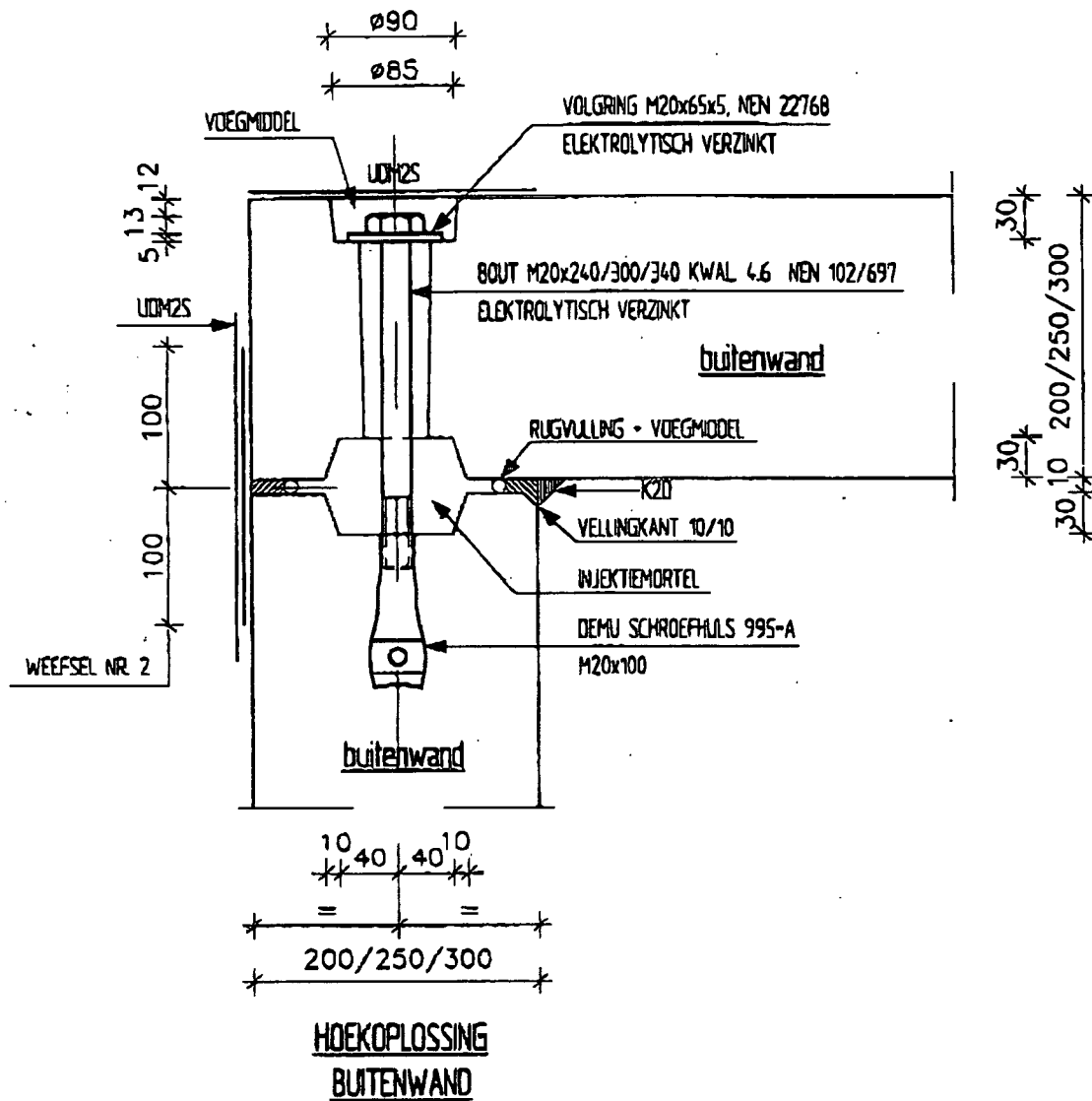
De te overleggen bescheiden zijn als bijlagen bijgevoegd.  
Wij tekenen,

met vr. gr.,

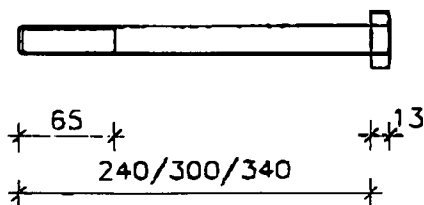
Gerard Tuin

Aanhangsels: - Details;

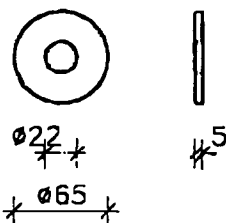




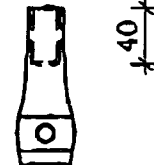
**A**



BOUT M20



VOLGRING M20x65x5



SCHROEFHULS M20x100

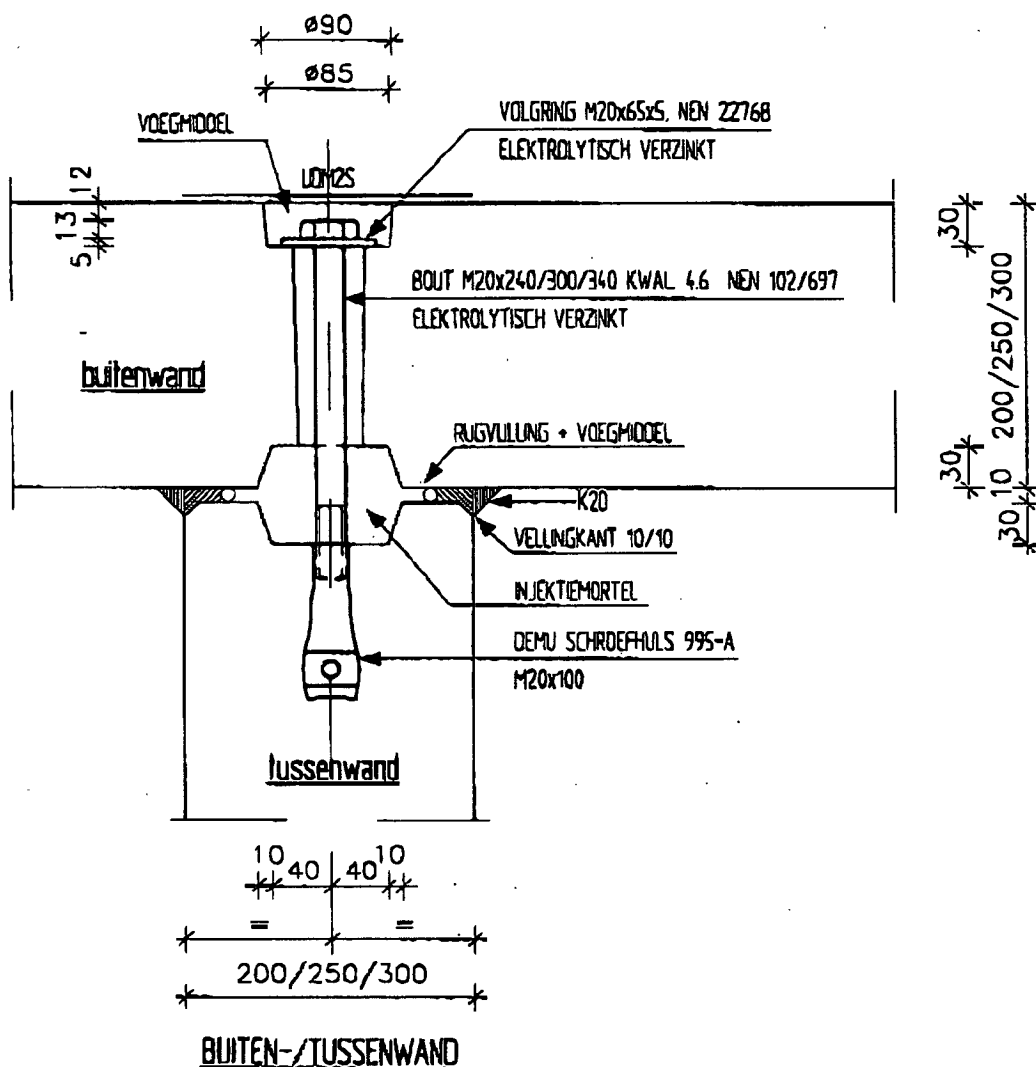
DRANDLENSTE



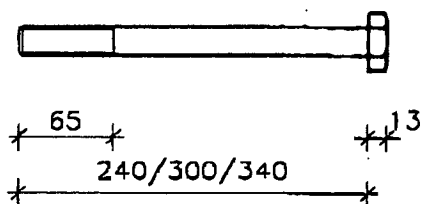
Waco-Liesbosch  
Beton B.V.

Postbus 219  
4600 AE Bergen op Zoom  
Tel: 0164-276200  
Fax: 0164-234364

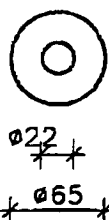
opdrachtgever:	INTERIEUR KWALITEITSVOORSCHRIJFT	Sch 15	Datum	Wijz	Datum
object:	DETAILS BERGENEN	Gel. JwL	21-11-2000		
onderdeel:	HOEKOPLOSSING BUITENWAND DET. A	Ber.			
		Akk. CVW	✓		
		Order nr			
		Tekst. FABR		Blad nr.	A



**(B)**



BOUT M20



VOLGRING M20x65x5



SCHROEFHULS M20x100

DRAADLENGTE

40



Waco-Liesbosch  
Beton B.V.

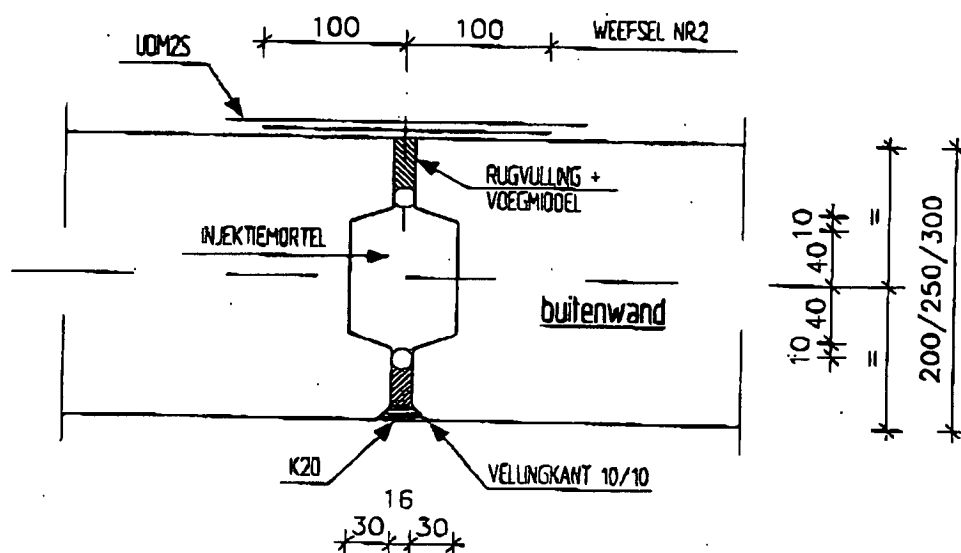
Postbus 219  
4600 AE Bergen op Zoom  
Tel: 0164-274200  
Fax: 0164-234364

Sch.	15	Datum	Wg.	Datum
Get.	JWL	21-11-2000		
Ber.				
Akt.	CVW	<i>[Signature]</i>		
Order nr.				
Tekst	FABR	Blad nr.	8	

opdrachtgever: INTERN KWALITEITSVOORSCHRIFT

object: DETAILS BERGENEN

onderdeel: BUITEN-/TUSSENWAND DET. B



**VERTIKALE VOEG  
BUIENWAND**

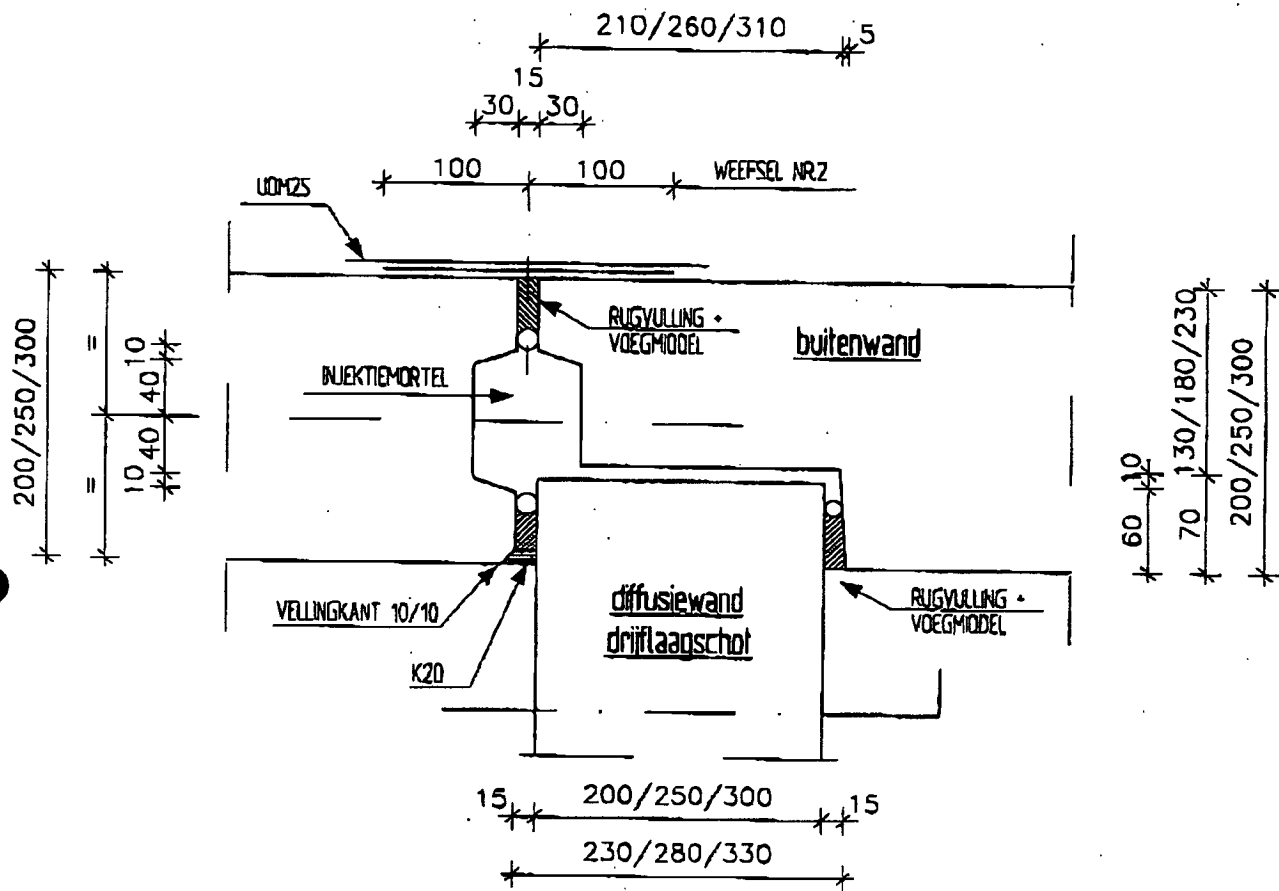
**(C)**



Waco-Liesbosch  
Beton B.V.

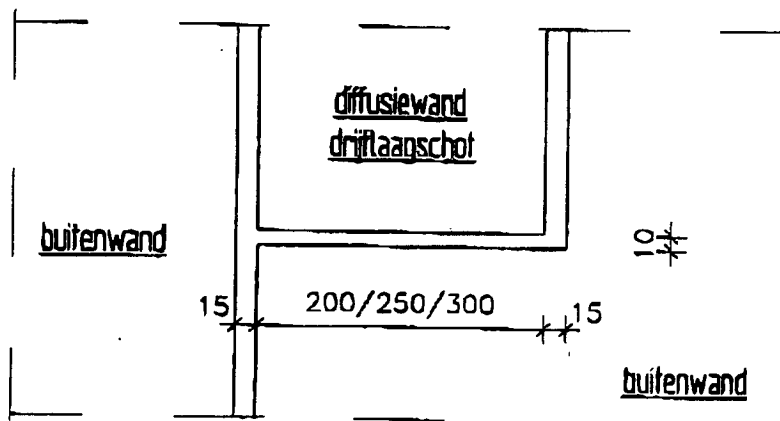
Postbus 219  
4600 AE Bergen op Zoom  
Tel: 0164-274200  
Fax: 0164-231366

opdrachtgever:	INTERIEUR KWALITEITSVOORSCHRIJFT	Sch. 15	Datum	Wijz.	Datum
object:	DETAILS BERGEN	Gel. JWL	21-11-2000		
onderdeel:	VERTIKALE VOEG BUIENWAND DET. C	Ber.			
		Ald. CW	<i>[Signature]</i>		
		Order nr.			
		Tekn. FABR.		Blad nr.	C



**HORIZONTALE DOORSNEDE**  
buitenwand met diffusiewand / drijfslaagschot

**F2**



**VERTIKALE DOORSNEDE (onderzijde)**  
buitenwand met diffusiewand / drijfslaagschot



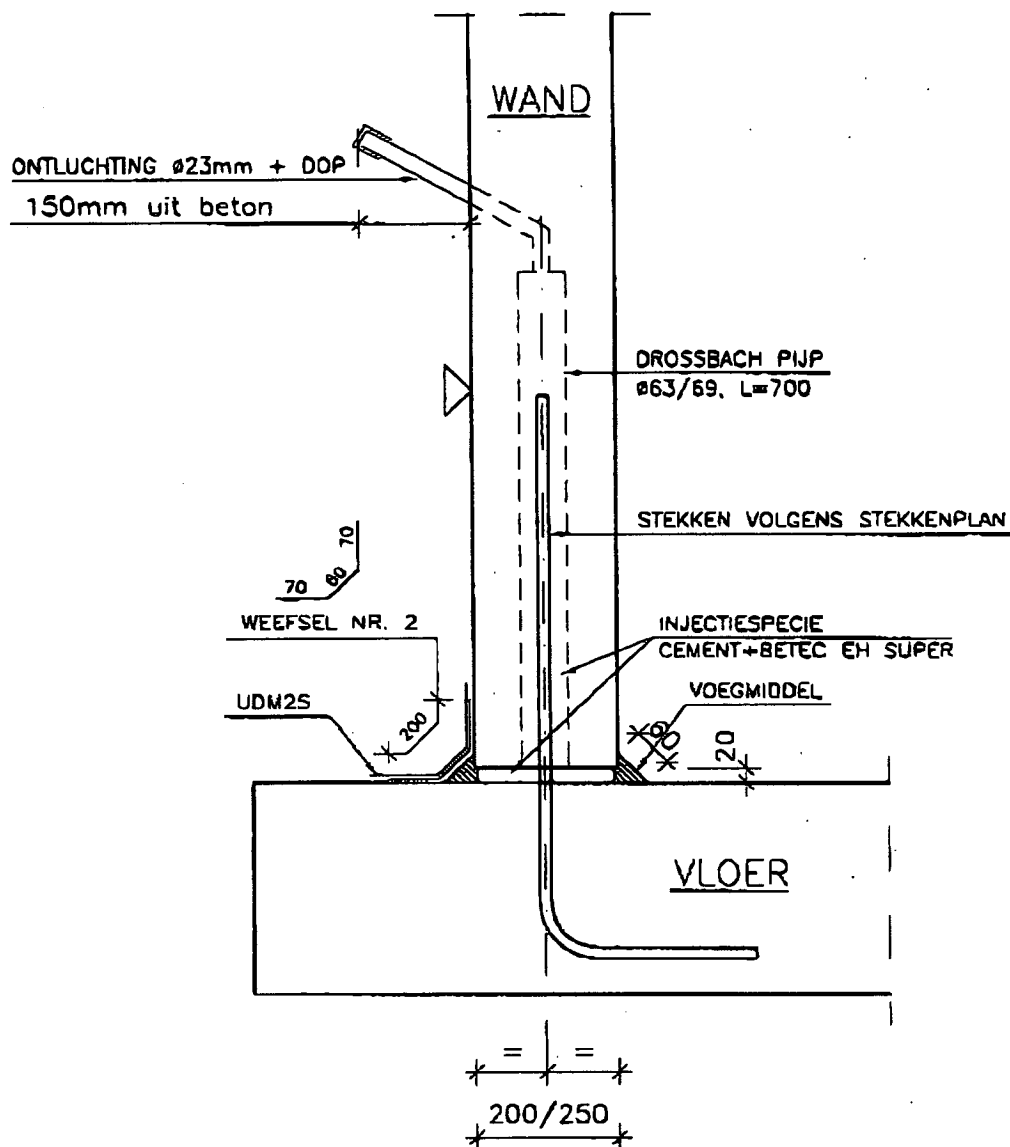
Waco-Liesbosch  
Beton B.V.

Postbus 219  
4600 AE Bergen op Zoom  
Tel: 0164-274200  
Fax: 0164-234364

Sch. 15	Datum	Wijz.	Datum
Gel. JvL	21-11-2000		
Ber.			
Akk. CW	<i>[Signature]</i>		
Order nr.			
Tekn. FABR.		Blad nr.	F2

opdrachtgever.	INTERIM KWALITEITSVOORSCHRIFT
objekt.	DETAILS BERGEN
onderdeel.	BUITEN-/DIFFUSIEWAND, DRIJFLAAGSCHOT DET. F2





BUITENWAND DIK 200/250



Waco-Liesbosch  
Beton B.V.

Postbus 219  
4600 AE Bergen op Zoom  
Tel: 0164-274200  
Fax: 0164-234264

opdrachtgever: INTERN KWALITEITSVOORSCHRIFT

object: DETAILS BERGINGEN

onderdeel: VERTICAAL DETAIL BUITENWAND DIK 200/250

Sch. 170 Datum Wjz. Datum

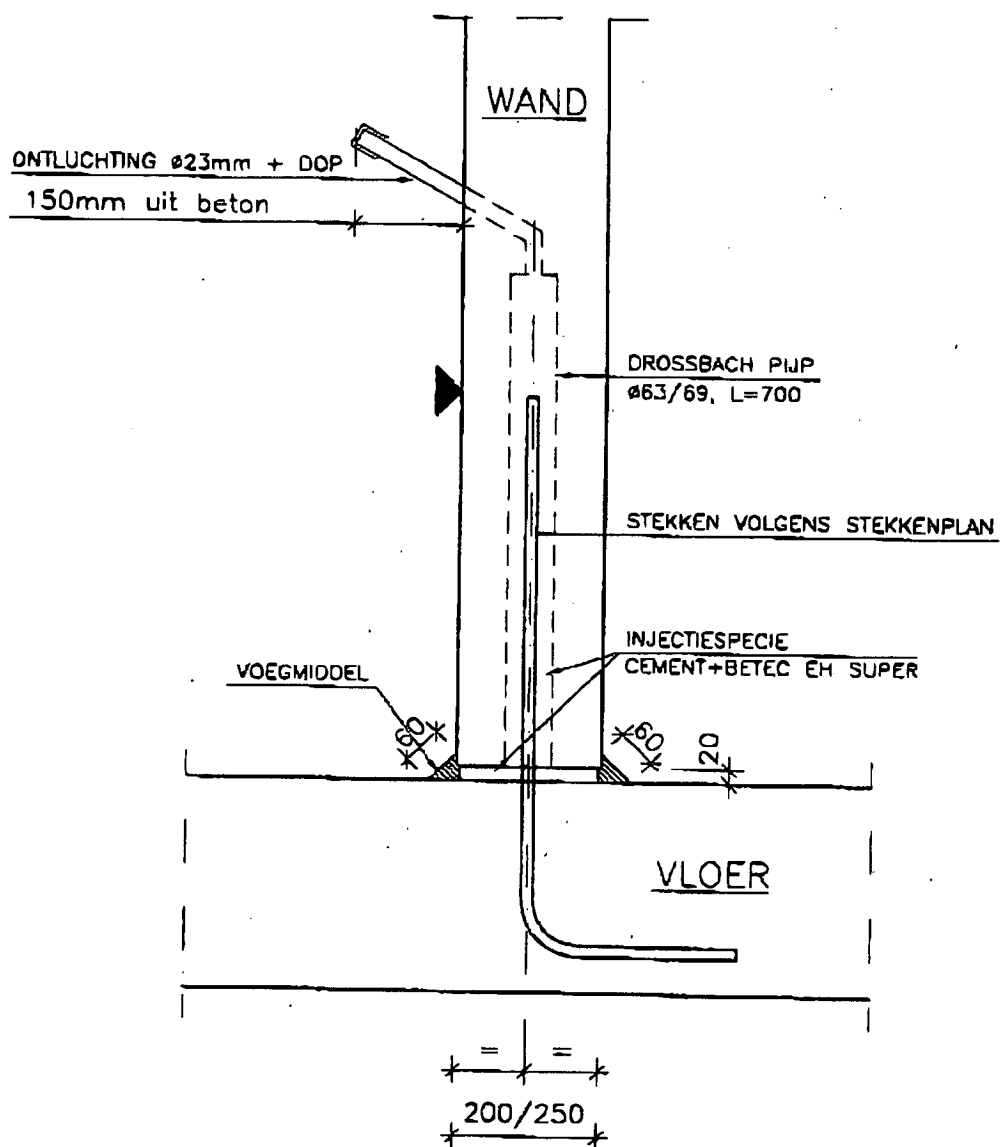
Get. JWL 21-11-2000

Ber.

Akk. CVW

Order nr.

Tekst FABR. Blad nr. 51



BINNENWAND DIK 200/250



Waco-Liesbosch  
Beton B.V.

Postbus 219  
4600 AE Bergen op Zoom  
Tel: 0164-274200  
Fax: 0164-234264

Sch.	Datum	Wijz.	Datum
Gel.	JWL	21-11-2000	
Ber.			
Akk.	CVW	26/	
Order nr.			
Teknr.	FABR		
Blad nr.	5		

opdrachtgever: INTERN KWALITEITVOORSCHRIFT

object: DETAILS BERGENEN

onderdeel: VERTIKAAL DETAIL BINNENWAND DIK 200/250